

Nouvelle version DocViewer (à partir de la mise à jour 2/2011)

En raison des exigences réglementaires, la taille des documents SDS a considérablement augmenté, de sorte que la capacité de stockage d'un CD-Rom n'est plus suffisante. C'est pour cela qu'à partir de maintenant, ces documents (ainsi que les fiches techniques) seront stockés sur un **DVD**.

Afin de pouvoir les consulter, **veuillez installer** la **nouvelle version** DocViewer. Vous pouvez l'installer ou bien via le CD Standwin 2/2011, ou bien via le DVD MSDS & TDS.

Comme tous les PC pour mélange ne sont pas équipés d'un lecteur DVD, cette nouvelle version Docviewer donne la possibilité d'enregistrer les fiches de données sélectionnées sur un périphérique de stockage mobile afin que les documents puissent être consultés partout où cela est nécessaire.

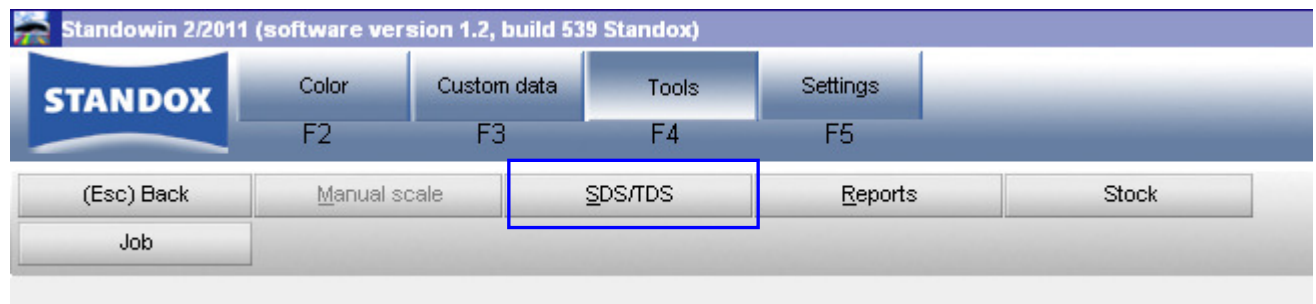
Procédure pour le transfert d'info MSDS/TDS vers un PC sans lecteur DVD

1 Sur un PC avec lecteur DVD

Installez la version DocViewer via le CD Standwin version 2/2011 ou via le DVD MSDS & TDS.

Ouvrez DocViewer (ou bien via Start - Programs, ou bien via le système Standwin, ou bien via l'icône DocViewer sur le bureau de poste).

Exemple via Standwin :



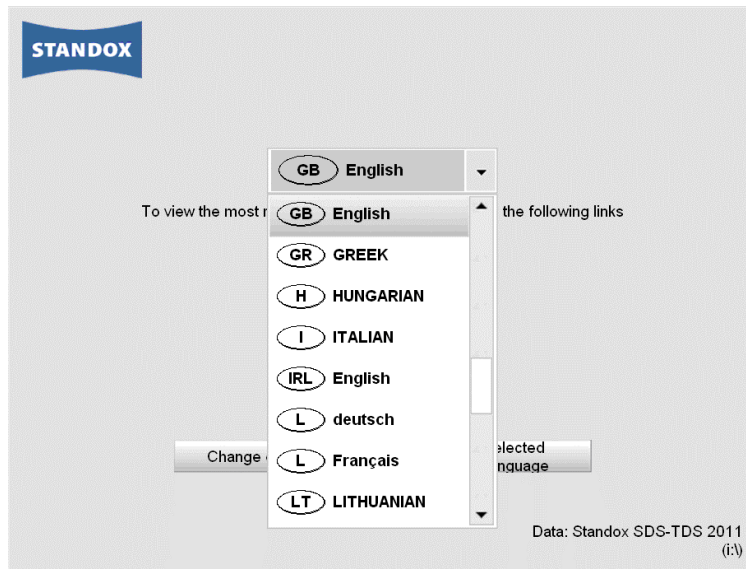
Cet écran apparaîtra



Placez le DVD MSDS & TDS dans le lecteur DVD.

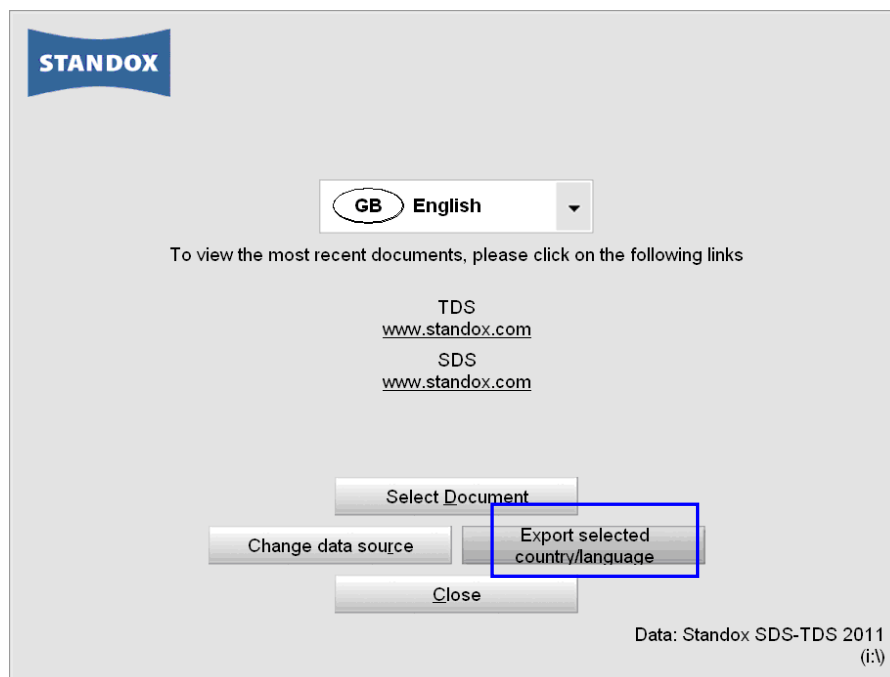
Cliquez ensuite sur "No thanks".

L'écran ci-dessous apparaîtra :

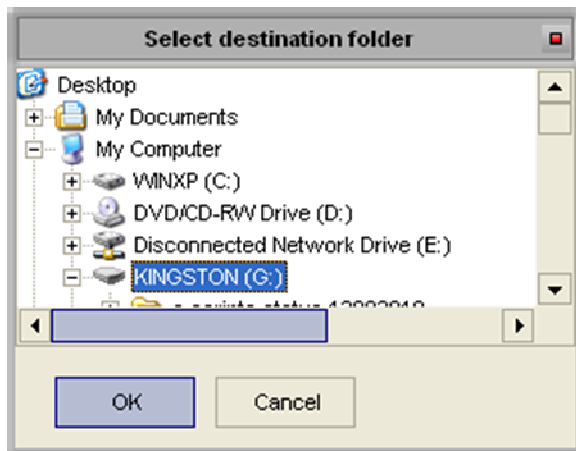


Les paramètres par défaut sont "A deutsch" (allemand pour l'Autriche).

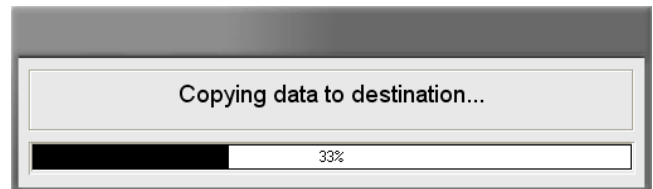
Sélectionnez la combinaison pays - langage de votre choix dans la liste et cliquez sur "Export selected country/langage" (Exporter la combinaison sélectionnée pays/langage).



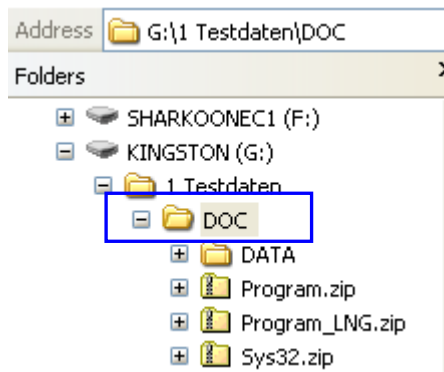
Le système vous demandera de choisir la destination ; vous sélectionnez probablement un stick USB, mais vous pouvez également choisir une autre destination.



Cliquez sur "Ok", le transfert des données prendra **quelque temps**



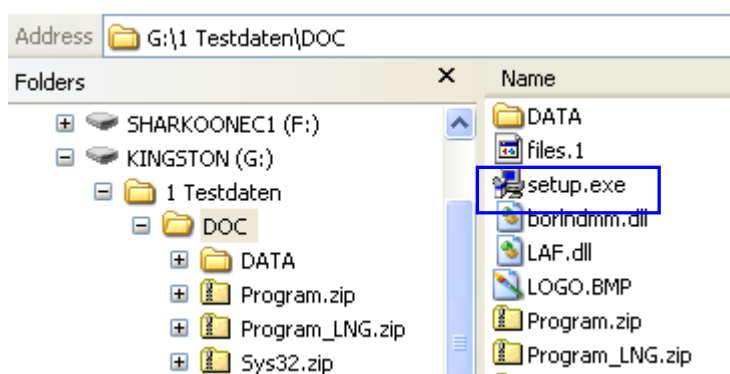
Le fichier exporté est le fichier "DOC":



2 Procédure sur d'autres PC (sans lecteur DVD)

Copiez le fichier "DOC" du périphérique de stockage mobile sur le PC sans lecteur DVD.

Entrez dans le fichier et double-cliquez sur "setup.exe" afin d'installer la nouvelle version de DocViewer aussi sur ce PC.



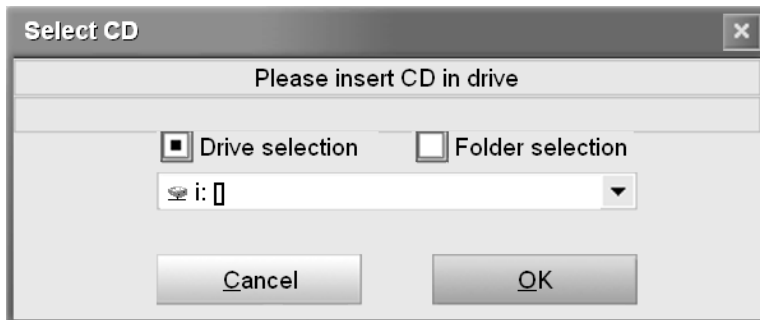
Consultation des documents sur le PC sans lecteur DVD

Ouvrez DocViewer (ou bien via Start - Programs, ou bien via le système Standowin, ou bien via l'icône DocVieweer sur le bureau de poste).

Cliquez sur « No thanks ».



Cet écran apparaît :



Sélectionnez « Folder Selection » et introduisez l'endroit exact (= là où l'information exportée a été sauvegardée) dans le champ.

Cliquez ensuite sur OK.

L'écran ci-dessous apparaît et vous pourrez consulter les fiches nécessaires.

